



#05

mei 2003
58e jaargang

BO UJW

Interview Kas Oosterhuis

Unitbouw in Nederland: ontwikkelingen & projecten

Rotterdams spijkerbed • Compact woongebouw Osdorp

Casino Enschede • Onderzoek casco's portiekwoningen

Woonhuis, Maastricht

Jo Janssen Architecten, Maastricht

Woning met waterval

In de Maastrichtse nieuwbouwwijk Vroendaal realiseerde architect Jo Janssen op een vrije kavel een woonhuis dat zich onderscheidt door een uitzonderlijke ingetogenheid in opzet en vormgeving. Het meest tot de verbeelding sprekende onderdeel van het exterieur is van buitenaf vrijwel onzichtbaar, een in het maaiveld verzonken waterval.

Egbert Koster

1



De waterval klatert vanuit een langgerekt betonnen waterbassin in de tuin, drie meter omlaag in een verdiepte patio. Een even verrassende als poëtische ingreep die letterlijk en figuurlijk een nieuwe dimensie geeft aan wonen in suburbia.

De woning heeft een zeer eenvoudige en heldere opzet. De U-vormige begane grond omvat in feite een complete bungalow, inclusief ouderslaapkamer en badkamer. Een relatief kleine opbouw aan de voorzijde biedt ruimte aan twee kinderkamers met eigen sanitair plus een studeerkamer.

Het ondergrondse spiegelbeeld

van deze opbouw bevat, behalve twee grote kelders, een serene binnenruimte zonder voor-geprogrammeerde functie die volledig is georiënteerd op de verzonken patio met waterval. De onderliggende ruimtelijke (ontwerp-)structuur van de woning bestaat uit een horizontale schakeling en verticale stapeling van vijftien kwadranten van elk vijf bij vijf meter.

De buiten- en binnenruimten van de woning kennen verschillende gradaties van beslotenheid.

Variërend van het betrekkelijk open karakter van de slechts door vrijstaande betonnen schijven omkaderde tuin met aangrenzen-

de woonkamer, via de beschutting van de halfopen patio tussen woonkamer, keuken en ouderslaapkamer, tot de totale beslotenheid van de verzonken patio onder de waterval.

De opdrachtgever, wiens vorige woonhuis ook door Jo Janssen werd ontworpen, trad ditmaal zelf op als hoofdaannemer.

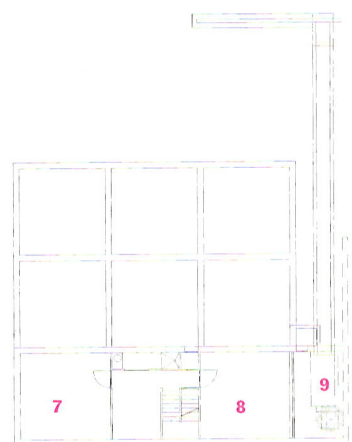
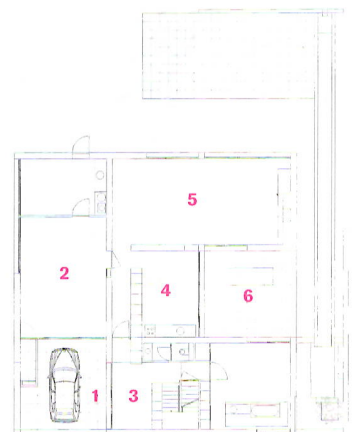
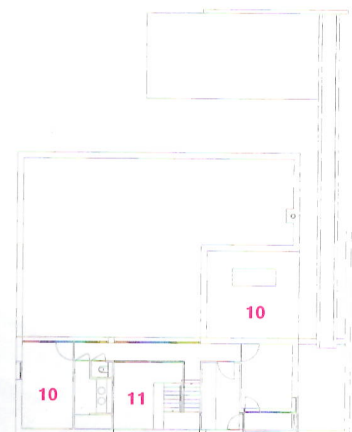
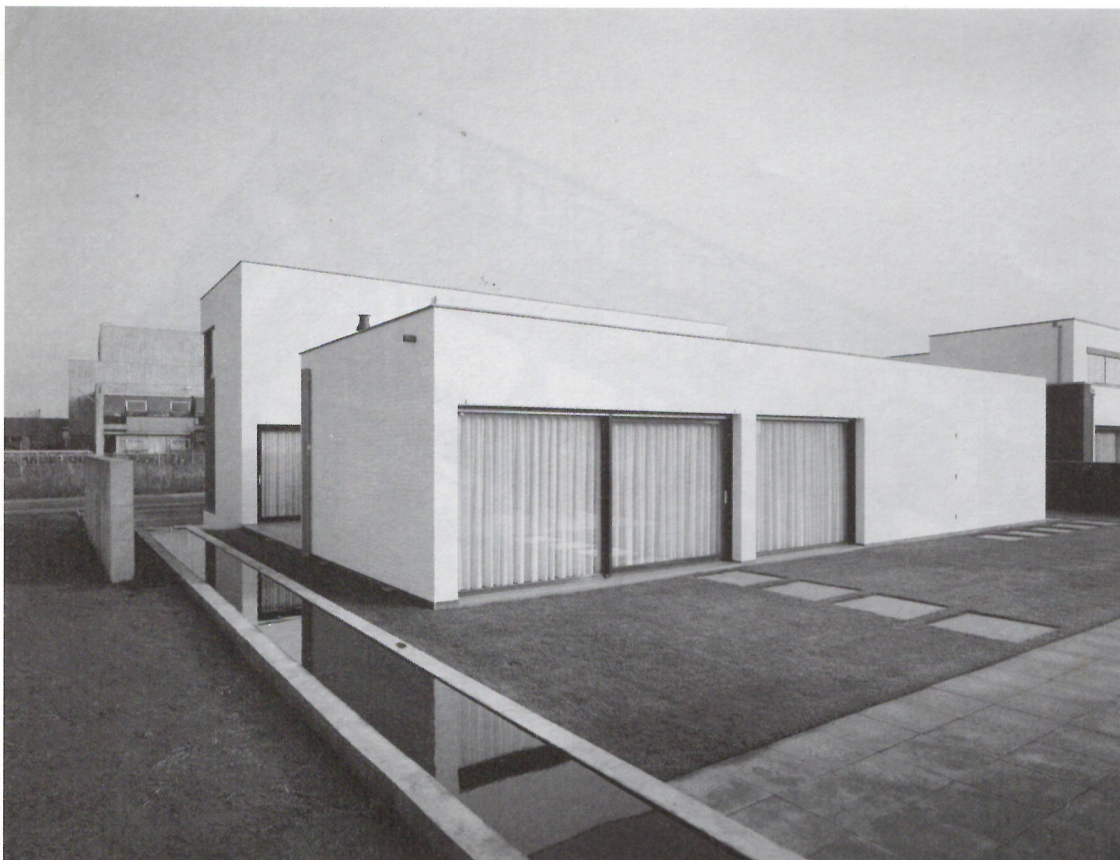
Ontwerp: Jo Janssen, Simon Zumstein, Jeroen van Haaren.

Tuinarchitect: Joost Vroege, Den Bosch.

Data: oplevering 2002.

Maten: brutovloeropp. 360 m², incl. kelder en garage, inhoud 1000 m³.

Foto's: Kim Zwarts, Maastricht.



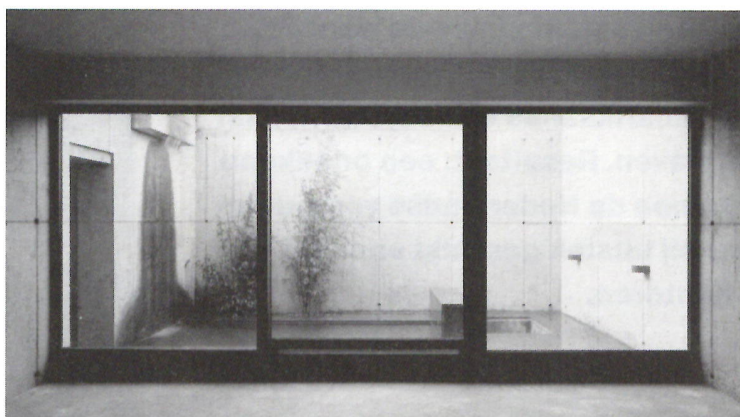
① De voorzijde met carport van het woonhuis bij avond.

② De tuinzijde met het bassin dat de waterval voedt.

③ Plattegronden souterrain, begane grond en verdieping plus doorsneden 1:400.

- 1 carport
- 2 garage
- 3 ingang
- 4 keuken
- 5 woonkamer
- 6 patio
- 7 kelder
- 8 kamer
- 9 waterval
- 10 slaapkamer
- 11 vide

④ De verzonken patio met waterval.



② ③
④